

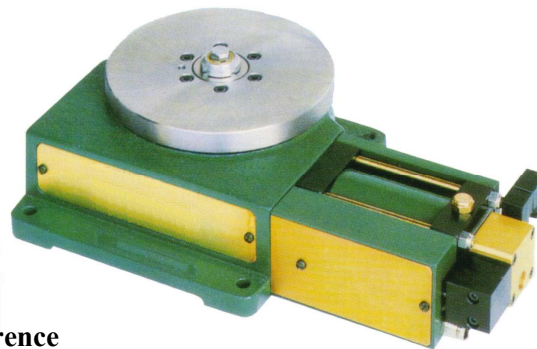
GRP 160

PLATEAUX DIVISEURS



Les fichiers 2D et 3D sont téléchargeables sur www.sga-automation.com

GRP 160



SGA Construction de la référence

GRP 160 / * / * / * / * /

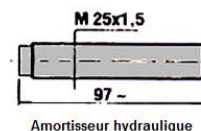
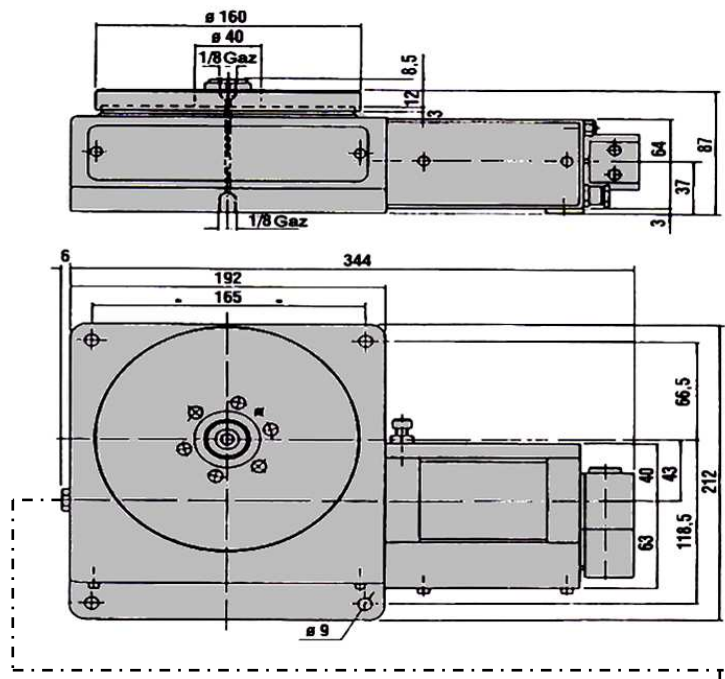
24 = Nombre de divisions
 P = Départ pneumatique
 E = Départ électrique

A = Amortisseur hydraulique
 01 = Pour tension 24/50 VAC
 02 = Pour tension 110/50 VAC
 03 = Pour tension 220/50 VAC
 04 = Pour tension 24 VDC

SGA Données

Modèles	Unités	Données
Diamètre plateau	mm	160
Précision angulaire	sec	± 17
Sur le diamètre	mm	± 0,04
Planéité de la table	mm	± 0,05
Précision centrage	mm	± 0,05
Pression d'exercice	Bar	4 ~ 6
Consommation d'air par cycle	NI	0,27
Couple en rotation	Nm	40
Temps / Division	15°	sec. 0,5
	30°	sec. 0,65
	45°	sec. 0,7
	60°	sec. 1
	90°	sec. 1,2
Charge max. transportable	kg	25
N de division		4 - 6 - 8 - 12 - 24
Masse	kg	16
Données pour plateau		Ø 160

SGA Encombres



Variantes :

- Commande de départ pneumatique.
- Commande de départ électrique.
- Possibilité d'appliquer un amortisseur hydraulique de fin de course.
- Plateaux spéciaux en exécution Ø 200, Ø300.
- GRP 160 en exécution avec double disque Ø300.
- Disques diviseurs sur demande : jusqu'à 32 divisions
- Divisions possibles : 3, 4, 6, 8, 12, 24.

* Les dimensions sont fournies à titre indicatif, elles peuvent subir des variations pour cause d'améliorations techniques. Nous nous réservons le droit d'apporter des modifications sans préavis.